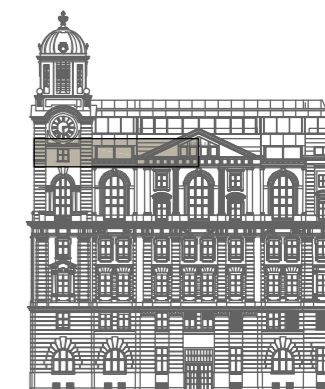
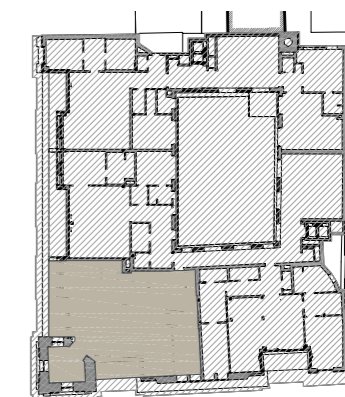


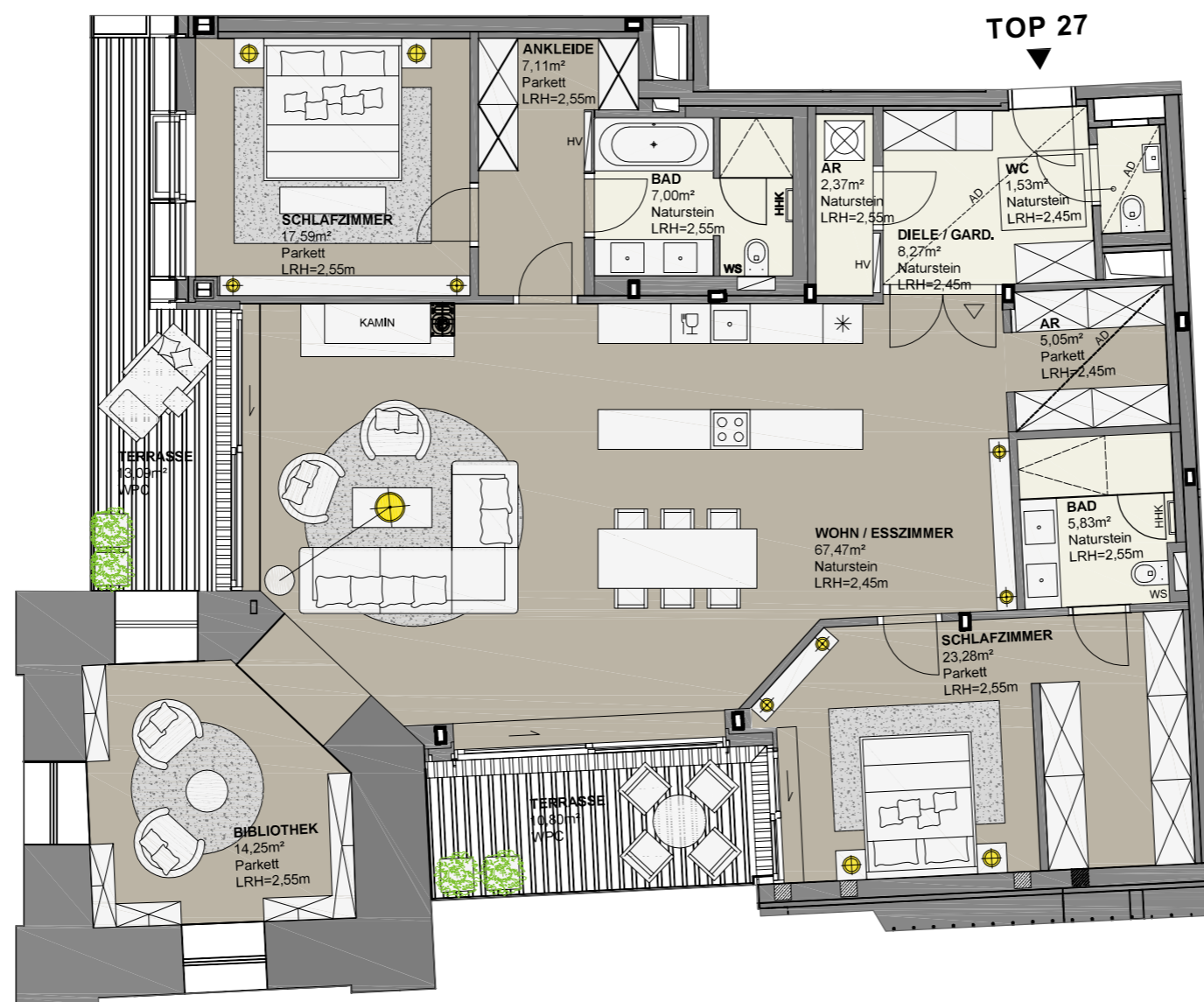
# BERG GASSE 35



BERGGASSE



BERGGASSE



## TOP 27

### 1. DACHGESCHOSS

**WOHNFLÄCHE: 159,76m<sup>2</sup>**

**TERRASSE: 23,89m<sup>2</sup>**

**ZIMMER: 3**

ARCHITEKTUR

**HOLZBAUER & PARTNER ARCHITEKTEN**  
WILHELM HOLZBAUER FRITZ KAUFMANN EGON TÜRNER WOLFGANG VANEK

INNENARCHITEKTUR

**CHRISTIAN L. EINWALLER**  
ARCHITECTS

PROJEKTENTWICKLUNG

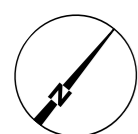
**X**  
**STIX UND PARTNER**

EXKLUSIVVERTRIEB

**PIMENT**

IMMOBILIEN &  
INVESTMENT

A/1010 WIEN  
DR. KARL LUEGER PLATZ 5/DG  
OFFICE@PIMENT.AT  
TEL +43 1 512 12 27 FAX +26  
WWW.PIMENT.AT



1 m

08.10.2018

**HHK** HANDTUCHHEIZKÖRPER  
**EV** ELEKTROVERTEILER  
**HV** HEIZUNGSVERTEILER  
**WS** WOHNUNGSSTATION

**AD** ABGEHÄNGTE DECKE  
**LRH** LICHTRE RAUMHÖHE  
**FSZ** FEINSTEINZEUG  
**OL** OBERLICHT

#### UNVERBINDLICHE PLANKOPIE

Unverbindliche Plankopie. Änderungen vorbehalten. Die dargestellte Möblierung ist nicht Bestandteil des Lieferumfangs und dient nur als Einrichtungsvorschlag. Alle dargestellten Gegenstände haben symbolhaften Charakter.